

NOBLELIFT

Material handling

NIVEL BÁSICO DE APILADORES 1000 Kg



VENTAJAS

- Solución ideal para aplicaciones de ciclos cortos.
- Cargador incorporado para una gran autonomía.
- Indicador de descarga de batería con bloqueo de elevación para mejorar la vida útil de la batería.
- Diseño de 3 puntos con el motor centrado para estabilidad y tracción.
- Mono-mástil o espacio amplio entre mástiles para una visión perfecta.

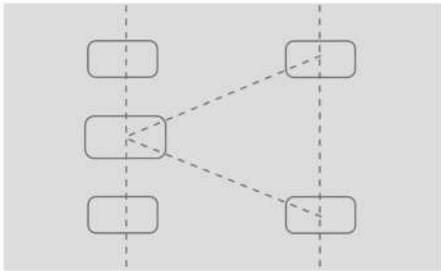


 PSE10SL



▶ **Cargador incorporado**

El cargador integrado permite cargar la batería en cualquier lugar de su área de trabajo, generando una mayor eficiencia.



▶ **Estabilidad**

Diseño de 3 puntos para mejorar la tracción con dos ruedas estabilizadoras para mejorar la seguridad.



▶ **Perfil robusto**

Diseño de mástil de acero de alta resistencia para una vida larga y una elevación precisa.



▶ **Batería potente**

2x12Vx85Ah

Potentes baterías libres de mantenimiento (opcional 2x12Vx106Ah)



▶ **Protección contra la descarga completa**

El desconector de emergencia de serie está probado y diseñado ergonómicamente.

▶ **Componentes de gran calidad**

Todos los interruptores, sensores y componentes operativos son productos de alta calidad, completamente probados.

▶ **Certificaciones**

Cumple o supera las normas CE, así como la norma ISO 13849.

▶ **Aplicaciones**

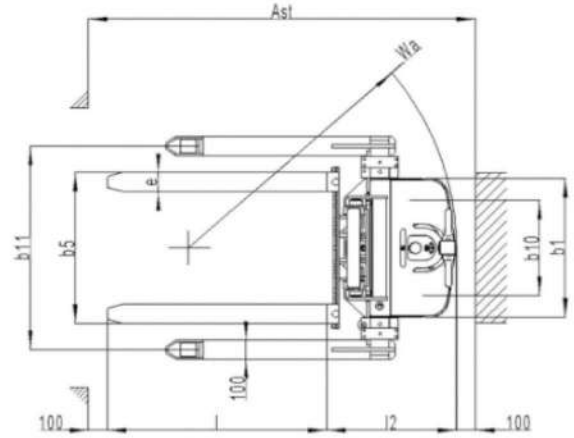
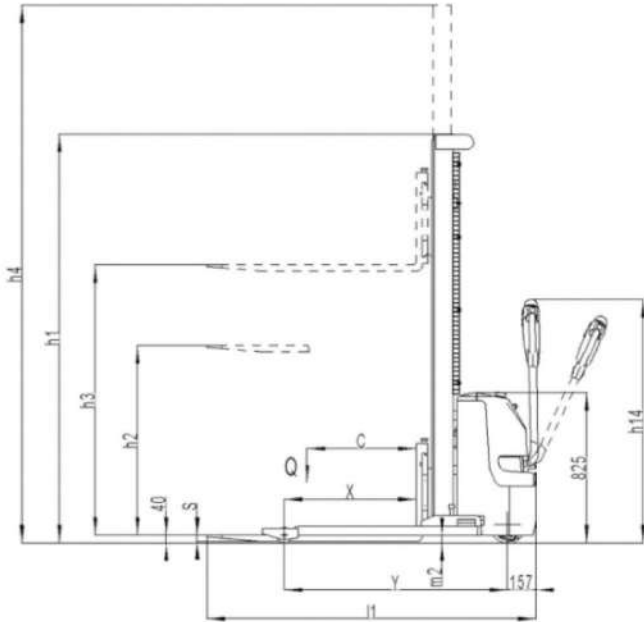
Solución económica ideal para todas las operaciones de apilamiento de bajo rendimiento en interiores.



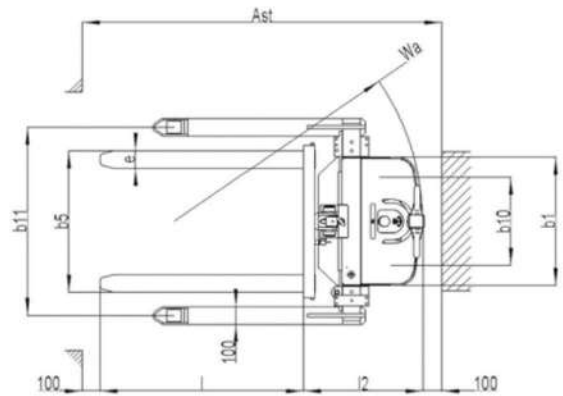
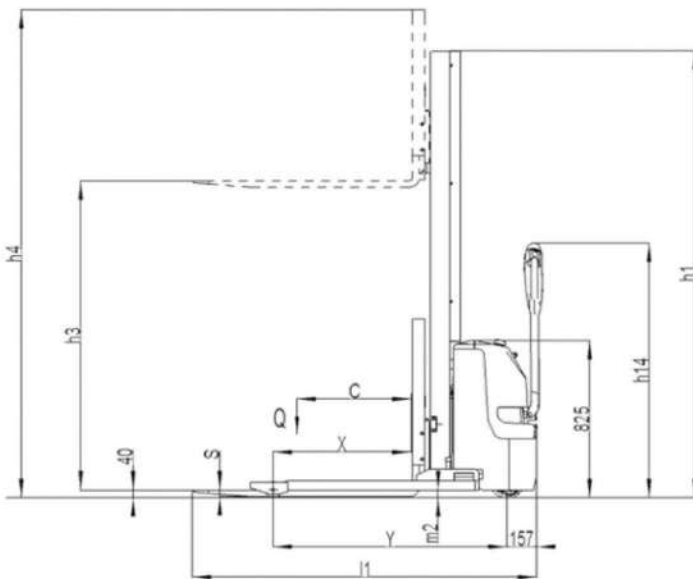
▶ **Timón robusto**

Mango robusto con carcasa de acero y revestimiento de plástico, juntos aseguran un funcionamiento fiable y cómodo.

PSE 10SL



PSE 10MSL



NOBLELIFT



PSE10SL

▴ Varias opciones de mástil:

Mono mástil con alturas de elevación 1600mm y 2000mm.
Mástil duplex con alturas de elevación de 2500mm, 3200mm y 3500mm .



▴ Patas de apoyo ajustables

Diseño de patas de apoyo ajustables, adecuado para diferentes tamaños de palets. Facilita la recogida y entrega haciendo los trabajos más eficientes y eficaces mejorando tanto la seguridad de la carga como la del operador.

Tipo de ficha para apilador industrial acc. A VDI 2198 1KG=2.2LB 1INCH=25.4MM

			PSE10SL	PSE10SL	PSE10SL	
Características	1.2	Denominación del fabricante	2900	3200	3500	
	1.3	Tracción	Eléctrica			
	1.4	Operador / Tipo	Acompañante (de pie)			
	1.5	Capacidad nominal de carga	Q (Kg)	1000	1000	1.000
	1.6	Centro de gravedad de la carga	C (mm.)	600	600	600
	1.8	Distancia de carga, distancia del eje delantero al frontal de la horquilla	X (mm.)	725	725	725
	1.9	Distancia entre ejes	Y (mm.)	1228	1228	1.228
Peso	2.1	Peso en servicio	Kg.	650	737	752
	2.2	Carga sobre el eje cargado Delante/detrás	Kg.	577 / 1138	582 / 1148	587 / 1158
	2.3	Carga sobre el eje descargado Delante/detrás	Kg.	513 / 219	523 / 214	533 / 219
Ruedas	3.1	Neumáticos	Poliuretano (PU)			
	3.2	Medida neumáticos frontales	Ø xw (mm)	Ø 200x73		
	3.3	Medida neumáticos traseros	Ø xw (mm)	Ø 84 x 70		
	3.4	Ruedas adicionales (medidas)	Ø xw (mm)	Ø 80x30		
	3.5	Ruedas, número frontal/trasero (x= ruedas tracción)		1x + 2/2		
	3.6	Pisada, frontal	b ₁₀ (mm)	498		
	3.7	Pisada, frontal	b ₁₁ (mm)	1070 - 1370		
Medidas	4.2	Altura mástil replegado	h1 (mm)	1945	2095	2245
	4.3	Elevación libre	h2 (mm)	70	70	70
	4.4	Elevación total	h3 (mm)	2840	3140	3440
	4.5	Altura mástil extendido	h4 (mm)	3420	3720	4020
	4.9	Altura del timón en posición de conducción min./máx.	h14 (mm)	825 / 1250		
	4.15	Altura de horquillas bajadas	h13 (mm)	40		
	4.19	Longitud total	l1 (mm)	1810		
	4.20	Longitud total hasta cara de horquillas	l2 (mm)	660		
	4.21	Anchura total	b1 (mm)	726		
	4.22	Dimensiones de las horquillas	s/e/l (mm)	35x100x1150		
	4.25	Distancia entre brazos de horquillas	b5 (mm)	252 - 800		
	4.32	Distancia libre hasta el suelo, centro de carga	m2 (mm)	40		
	4.33	Ancho de pasillo 1000x1200 para pallets cruzados	Ast (mm)	2251		
	4.34	Ancho de pasillo 800x1200 longitudinales	Ast (mm)	2200		
	4.35	Radio de giro	Wa (mm)	1405		
Rendimiento	5.1	Velocidad de tracción cargado/descargado	km/h	3,9 / 4,1		
	5.2	Velocidad de elevación cargado/descargado	m/s	0,105 / 0,145		
	5.3	velocidad de descenso cargado/descargado	m/s	0,103 / 0,102		
	5.8	Pendiente superable cargado/descargado	%	5 / 10		
	5.10	Freno de servicio		Electromagnético		
Motor Eléctrico	6.1	Consumo motor de tracción S2 60min	kW	0,45		
	6.2	Consumo motor de elevación a S3 7,5%	kW	2,2		
	6.3	Batería según DIN 43531/35/36 A,B,C, no		no		
	6.4	Voltaje de la Batería, capacidad nominal K5	V/Ah	2x12 / 85		
	6.5	Peso de la batería	kg.	2 x 25		
	6.6	Consumo energético ciclo VDI	kWh/h	0,62		
Datos adicionales	8.1	Tipo de controlador		DC - Speed Control		
	8.2	Emisión sonora en el oído del operador acc. A EN 12053	dB (A)	<70		

PSE10MSL PSE10SL

Apiladores - Nivel Básico

INTRODUCCIÓN

El PSE10 es un apilador eléctrico económico, con una capacidad nominal de 1000kg y una altura de elevación de 1600mm a 3500mm

El diseño compacto y liviano es adecuado para una gran variedad de aplicaciones de cargas bajas en almacenes.



Logistral

Soluciones en tiempo real

Mondial Forklift importador oficial de **NOBLELIFT** para España y Portugal

Visita nuestra web: www.noblelift.com.es



Visítanos

Distribuidor Oficial

